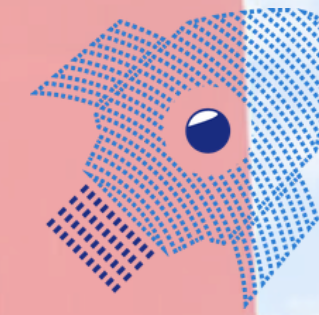


**SEMAINE
DE L'IA
POUR TOUS**



HYPRA
GÉNÉRATEUR DE PUISSANCE D'AGIR

Rencontres numériques du Val d'Oise



Masterclass IA

Et si l'intelligence artificielle devenait enfin une chance pour toutes et tous ?

La France a l'ambition d'être un leader reconnu de l'intelligence artificielle. Cependant, cette transformation numérique ne peut être ni efficace ni bénéfique si elle laisse une large partie des citoyens sur le côté.

Aujourd'hui, le fossé de la confiance et des compétences se creuse :

- **?** des citoyennes et citoyens n'ont pas confiance dans les IA* ;
- **?** n'ont pas été formés aux IA et en ressentent le besoin*.

*Sources : Le Baromètre du numérique 2025 et l'Observatoire Pix des compétences numériques 2025

Aujourd'hui, le fossé de la confiance et des compétences se creuse :

→ **56%** des citoyennes et citoyens n'ont pas confiance dans les IA*

→ **76%** n'ont pas été formés aux IA et en ressentent le besoin*.

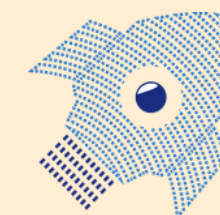
Et si l'intelligence artificielle devenait enfin une chance pour toutes et tous ?

Chacune et chacun doit être en mesure de comprendre et s'approprier cet outil et enjeu de société, afin que l'IA soit un levier d'autonomie plutôt que d'exclusion.

Dans un contexte où le gouvernement français appelle à sensibiliser 2 millions de Français d'ici 2027, la Semaine de l'IA pour Tous est la solution de mobilisation citoyenne pour y parvenir, en s'appuyant sur les savoir-faire des professionnels de terrain de l'inclusion numérique.

Notre mission :

sensibiliser le plus grand nombre à l'intelligence artificielle et ses usages et ***démocratiser*** la compréhension de ses enjeux.



Programme



**SEMAINE
DE L'IA
POUR TOUS**



Durée : 1h30



Outils : IA gratuites, navigateur, pc ou smartphone

INTRO - Vous en êtes où ?

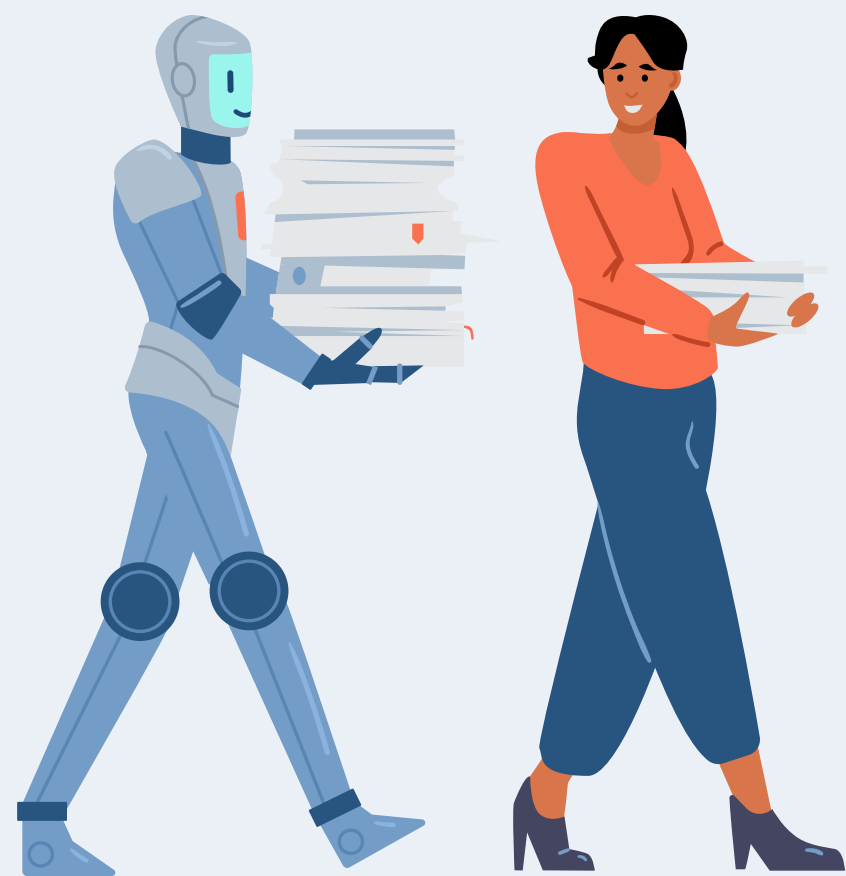
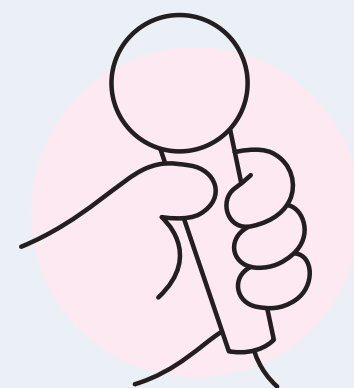
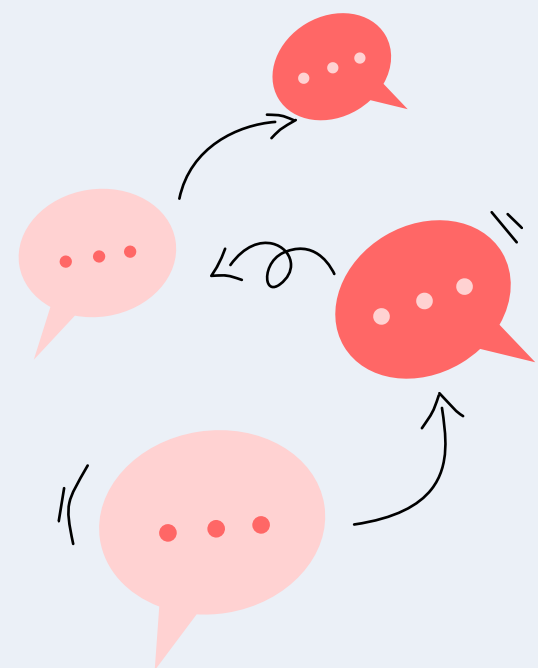
I - Vous avez dit IA ? - Quelles IA pour quels usages ?

II - Prendre du recul - Limites, risques, impacts, freins

III - La posture du médiateur : veille, accompagnement, formation en autonomie

IV - CLÔTURE - Questionnaire de satisfaction

La parole est à vous !



Consigne :

- 1 - En utilisant une IA de votre choix (pour laquelle vous avez un compte ou non),
Demandez à l'IA les informations dont vous avez besoin (démarches, sites, etc.) pour
renouveler le titre de séjour d'un usager allophone.
- 2 - Demandez à l'IA de traduire les informations qui vous ont été données pour qu'elles
soient compréhensibles par cet usager.

L'IA génère ses réponses *- - - ? - - - * en choisissant à chaque étape le mot le plus *- - - ? - - - * selon les données qu'elle a apprises. Les réponses peuvent changer car une part d' *- - - ? - - - * est introduite dans le choix des mots. Une réponse peut être probable sans être *- - - ? - - - *.

L'IA génère ses réponses *mot par mot* en choisissant à chaque étape le mot le plus *probable* selon les données qu'elle a apprises. Les réponses peuvent changer car une part d'*aléatoire* est introduite dans le choix des mots.

Une réponse peut être probable sans être *juste ou logique*.

L'IA générative se distingue par sa capacité à générer du contenu : texte, image, vidéo



Pour cela, l'IA générative s'appuie sur un grand modèle de langage, c'est-à-dire un réseau profond de neurones artificiels qui a été entraîné sur une vaste quantité de données. Ainsi, le logiciel identifie les correspondances les plus probables selon le contexte.

Voici une liste de tâches types. Peuvent-elles être réalisées par une IA générative simple ?

- Rédiger une synthèse.
- Rédiger la trame d'un atelier d'inclusion numérique à destination d'un public senior.
- Structurer le récit d'un événement pour en faire le compte rendu.
- Rédiger des courriers types.
- Rédiger des messages délicats avec le ton juste.

Testons la synthèse !!!

Cas d'usage à tester ensemble : demander la synthèse d'un document long.

Par exemple : le Baromètre numérique 2025-2026, rapport du Centre de recherche pour l'étude et l'observation des conditions de vie.

Dans la barre de recherche du navigateur, taper "Baromètre numérique 2025-2026". Dans la liste des résultats, on peut trouver normalement un document pdf de 88 pages mis à disposition sur le site economie.gouv.fr.

Le télécharger, le verser en pj de la requête dans l'IA et demander à en avoir la synthèse - on peut cadrer le format de résultat (une page, deux pages, téléchargeable, etc).

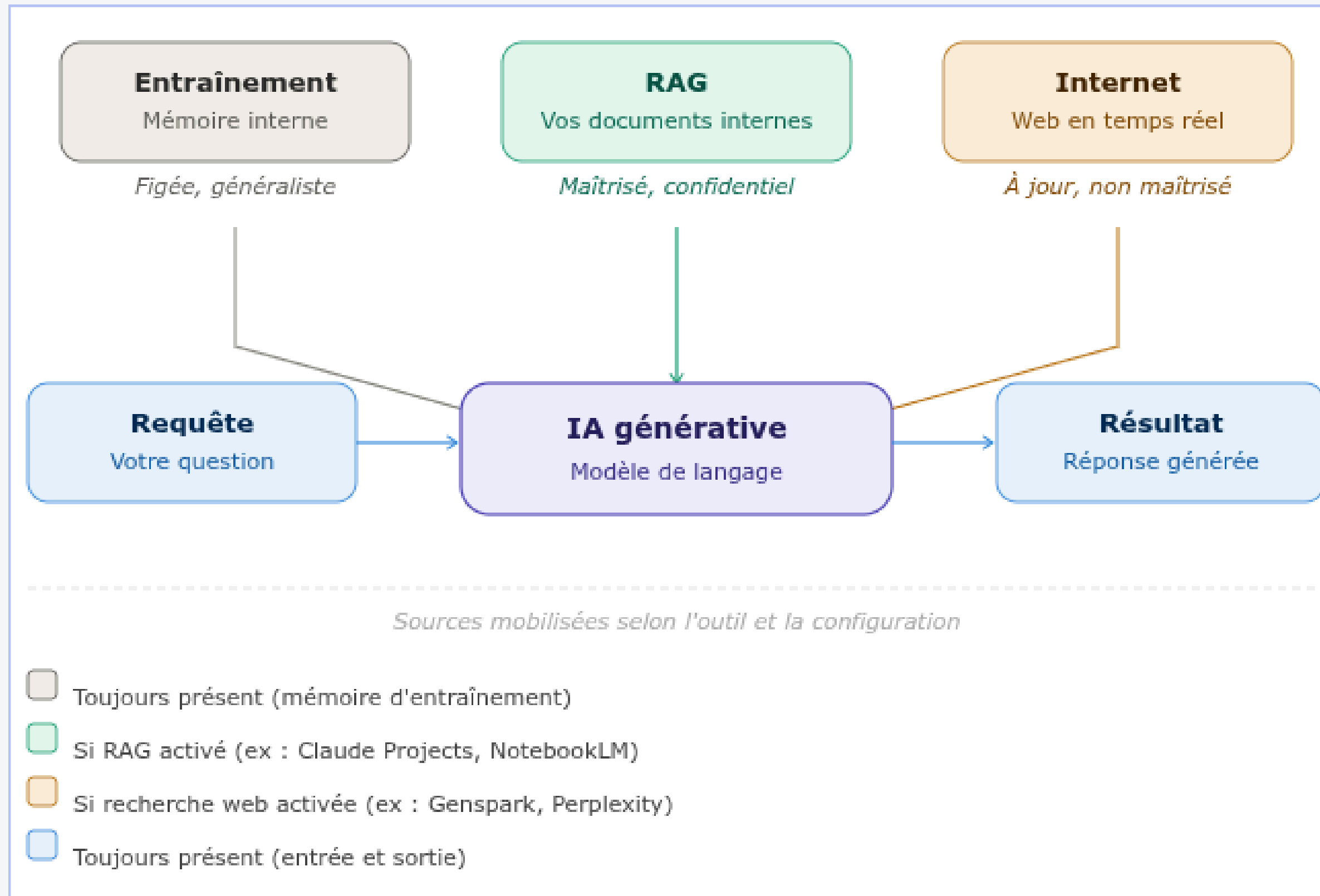
IA générative et agentique

Cas d'usage à tester ensemble :

Etape 1 - Dans le navigateur, aller sur le site de l'IA à utiliser :
Gemini ou ChatGPT (générative) ; Mistral ou Perplexity (agentique)

Etape 2 - Dans la zone de requête, taper : "Quels outils, quels moyens, quelles postures dois-je utiliser pour accompagner au mieux une personne en situation de déficience auditive dans ses démarches administratives dématérialisées ?"

Le RAG (Retrieval-Augmented Generation) :
génération augmentée par la recherche.



Qui suis-je ?

A l'IA, je demande : génère moi le CV de JP MENGUAL à partir de ceux stockés sur le drive. Elle écrit que j'ai 10 ans d'expérience dans la traduction. Il s'agit :

- d'un biais
- d'une hallucination
- d'une réponse fantôme
- d'une shadow IA

Si vous demandez à une IA de génération d'images de créer le visuel d'un PDG d'une grande entreprise qui réussit, l'IA va presque systématiquement générer : un homme, plutôt blanc, la quarantaine ou la cinquantaine, en costume-cravate dans un bureau moderne à New York ou à la Défense. Comment définir ce comportement ? Il s'agit :

- d'un biais
- d'une erreur
- d'un bug
- d'un biais de représentativité

Qui suis-je ?



Une IA générative est un modèle probabiliste. À chaque mot qu'elle écrit, elle calcule une liste de mots possibles et fait un choix. Si vous lui posez plusieurs fois la même question, elle peut choisir un chemin légèrement différent dans ses calculs et vous donner des réponses différentes à chaque fois. Ce caractère de l'IA est dit :

- de variabilité
- de consanguinité
- de générabilité
- de la dérive des modèles (model drift)

Quel impact ?

- 1- L'IA fonctionne grâce à des millions de centres de données, passés de 500 000 en 2012 à 8 millions aujourd'hui. Ces bâtiments abritent les serveurs informatiques qui font tourner l'IA.
- 2- Selon l'Agence internationale de l'énergie, une question envoyée à ChatGPT utilise 10 fois plus d'électricité qu'une recherche Google.



3- Utiliser l'IA exige une vigilance constante pour vérifier ses réponses (le risque d'hallucination). Les psychologues du travail et ergonomes de l'INRS (Institut National de Recherche et de Sécurité, 2024) parlent de "fatigue de la supervision" : le travailleur passe d'un rôle de producteur à un rôle de correcteur, ce qui s'avère parfois plus stressant et fatigant.

- État de la veille et de la prospective 2024 (ainsi que les numéros spécialisés de la revue Hygiène et Sécurité du Travail - HST de l'INRS parus en 2024/2025). - Mission Veille et prospective de l'INRS (portée notamment par des experts comme Marc Malenfer ou Jennifer Clerté)
- Dans ses travaux de 2024 portant sur l'intégration des Systèmes d'Intelligence Artificielle (SIA), l'INRS décrit précisément le glissement de la charge cognitive à travers plusieurs concepts clés.

Quel impact ?



4- Des recherches publiées par l'OIT (Organisation Internationale du Travail) alertent sur le risque de dépendance. Si un professionnel (par exemple un éducateur pour rédiger un bilan, ou un radiologue pour analyser une image) s'en remet systématiquement à l'IA, il risque de perdre ses propres réflexes cliniques ou critiques au fil des années.

Cela s'appelle le deskilling ou déqualification en français.

5- Des études du MIT montrent que l'IA générative augmente la productivité des travailleurs sur les tâches de rédaction ou d'analyse de données d'environ 14 % à 40 %. Cependant, l'ANACT (Agence Nationale pour l'Amélioration des Conditions de Travail) souligne un paradoxe : le temps libéré par l'IA est rarement converti en temps de pause ou de réduction de la charge mentale, mais souvent en objectifs de production plus élevés, ce qui peut intensifier le rythme de travail.

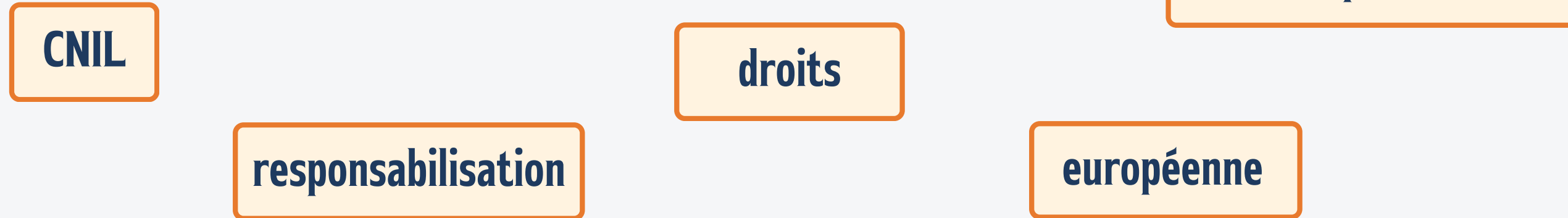
- Generative AI at Work (NBER Working Paper 31161) - Erik Brynjolfsson (MIT), Danielle Li (MIT), Lindsey R. Raymond (MIT)
- Experimental evidence on the productivity effects of generative artificial intelligence (Publié dans la revue Science) - Shakked Noy et Whitney Zhang (doctorants au département d'Économie du MIT).
- Le guide "10 questions sur l'intelligence artificielle et les conditions de travail" ainsi que leurs notes de veille du réseau Anact-Aract sur la transition numérique.

Le RGPD :

- signifie règlement général sur la protection des données
- signifie régime général sur la protection des données
- est d'origine européenne
- est d'origine française
- s'applique uniquement aux entreprises/institutions présentes sur le territoire de l'union européenne
- s'applique quel que soit le pays de l'entreprise/institution dès lors que l'utilisateur est européen

Le cadre juridique

Le RGPD :



À l'échelle *- - - ? - - -*, il encadre la collecte, l'utilisation et la conservation des *- - - ? - - -* par 8 règles d'or auxquelles tout organisme privé ou public doit se conformer. Avec 3 axes majeurs :

- Le renforcement quantitatif et qualitatif des *- - - ? - - -* des personnes.
- Une nouvelle logique de *- - - ? - - -* de l'ensemble des acteurs des traitements des données.
- Le renforcement des pouvoirs de sanction de la *- - - ? - - -*.

Le RGPD :

À l'échelle *européenne*, il encadre la collecte, l'utilisation et la conservation des *données personnelles* par 8 règles d'or auxquelles tout organisme privé ou public doit se conformer. Avec 3 axes majeurs :

- Le renforcement quantitatif et qualitatif des *droits* des personnes.
- Une nouvelle logique de *responsabilisation* de l'ensemble des acteurs des traitements des données.
- Le renforcement des pouvoirs de sanction de la *CNIL*.

L'IA act

- Utiliser l'IA pour demander un résumé de ce qu'est l'IA Act
- Aller sur le site de l'IA act ici : <https://artificialintelligenceact.eu/fr/>
- Aller sur le résumé de haut niveau et accéder au format PDF puis le télécharger
- Ajouter le pdf dans la zone de texte de l'IA et demander à l'IA de comparer son résumé avec le résumé disponible sur le site IA act

Une personne de 78 ans vous demande de l'aider à remplir un formulaire pour sa retraite. Pour aller plus vite, vous pensez utiliser un outil IA. Elle vous donne : son nom, prénom, numéro de sécurité sociale, revenus et problèmes de santé.

Que pouvez-vous transmettre à l'outil IA ?

- A. Toutes les informations, car vous voulez l'aider et elle est d'accord.
- B. Rien sans son accord clair et éclairé, et sans vérifier que l'outil ne garde pas ses données.
- C. Tout, car aider quelqu'un dans ses démarches administratives est une raison valable selon le RGPD.
- D. Uniquement des données inventées pour tester l'outil — jamais les vraies données de la personne.

Un homme de 35 ans ne parlant pas français vous sollicite car il veut traduire des documents officiels (titre de séjour, justificatif de domicile, relevé bancaire). Vous pensez utiliser l'IA et envisagez donc de scanner et charger ces documents directement dans l'outil.

Quelles actions sont correctes dans cette situation ?

- A. Charger les documents directement, car traduire est une raison valable et la personne est là et d'accord.
- B. Vérifier d'abord si l'outil garde ou réutilise les données pour entraîner son modèle.
- C. Expliquer à la personne, avec des mots simples ou des visuels, ce que l'outil fait avec ses données.
- D. Retaper uniquement le texte à traduire, sans charger le document entier qui contient d'autres informations personnelles.
- E. Utiliser l'outil sans vérification, car les outils accessibles en Europe respectent automatiquement le RGPD.

Vous aidez une femme de 42 ans, bénéficiaire du RSA, à rédiger son CV avec un outil IA. Son ancien CV contient : adresse, date de naissance, téléphone et expériences professionnelles. Elle vous dit aussi, à l'oral, qu'elle a une reconnaissance de travailleur handicapé (RQTH).

Que devez-vous faire avant et pendant l'utilisation de l'outil IA ?

- A. Tout saisir dans l'outil, y compris la RQTH, pour que le CV soit le plus complet possible.
- B. Ne pas mentionner la RQTH à l'outil : le handicap est une donnée sensible, protégée par des règles strictes.
- C. Ne transmettre que ce qui est utile pour le CV (expériences, compétences, formations), pas l'adresse ou la date de naissance.
- D. Vérifier si l'outil IA est considéré comme "à haut risque" selon l'IA Act, notamment s'il peut servir à évaluer des candidatures.
- E. Informer la personne de ses droits si l'outil touche au domaine de l'emploi (droit à l'explication, protection contre la discrimination).

- En qualité de médiateur numérique, pourquoi est-ce important de faire une veille sur la technologie et les outils IA ?
- Si vous faites déjà une veille outils et technologique IA, comment procédez-vous ?

Consigne :

Demander à une IA de votre choix : “Comment faire une veille IA outils et technologique efficace ? Quelles ressources recommandes-tu ?
Comment structurer la démarche de veille ?”

Quelques ressources :

Veille technologique :

- Actu IA : site d'actualité général sur l'IA
- Génération IA : articles vulgarisés sur l'IA

Veille outil :

- Une IA par jour : Pour découvrir chaque jour un nouvel outil basé sur l'IA
- Le Blog Du Modérateur : Actualités et conseils sur l'usage des outils IA

Accompagnement des usagers



**SEMAINE
DE L'IA
POUR TOUS**

Avez-vous déjà accompagné des usagers sur des questions ou des usages liés à l'IA ? Comment avez-vous procédé ?

Consigne :

Demander à l'IA de votre choix : “Comment accompagner des usagers (public au choix) sur les questions d'IA ? Quelles questions peuvent se poser ces usagers ?”

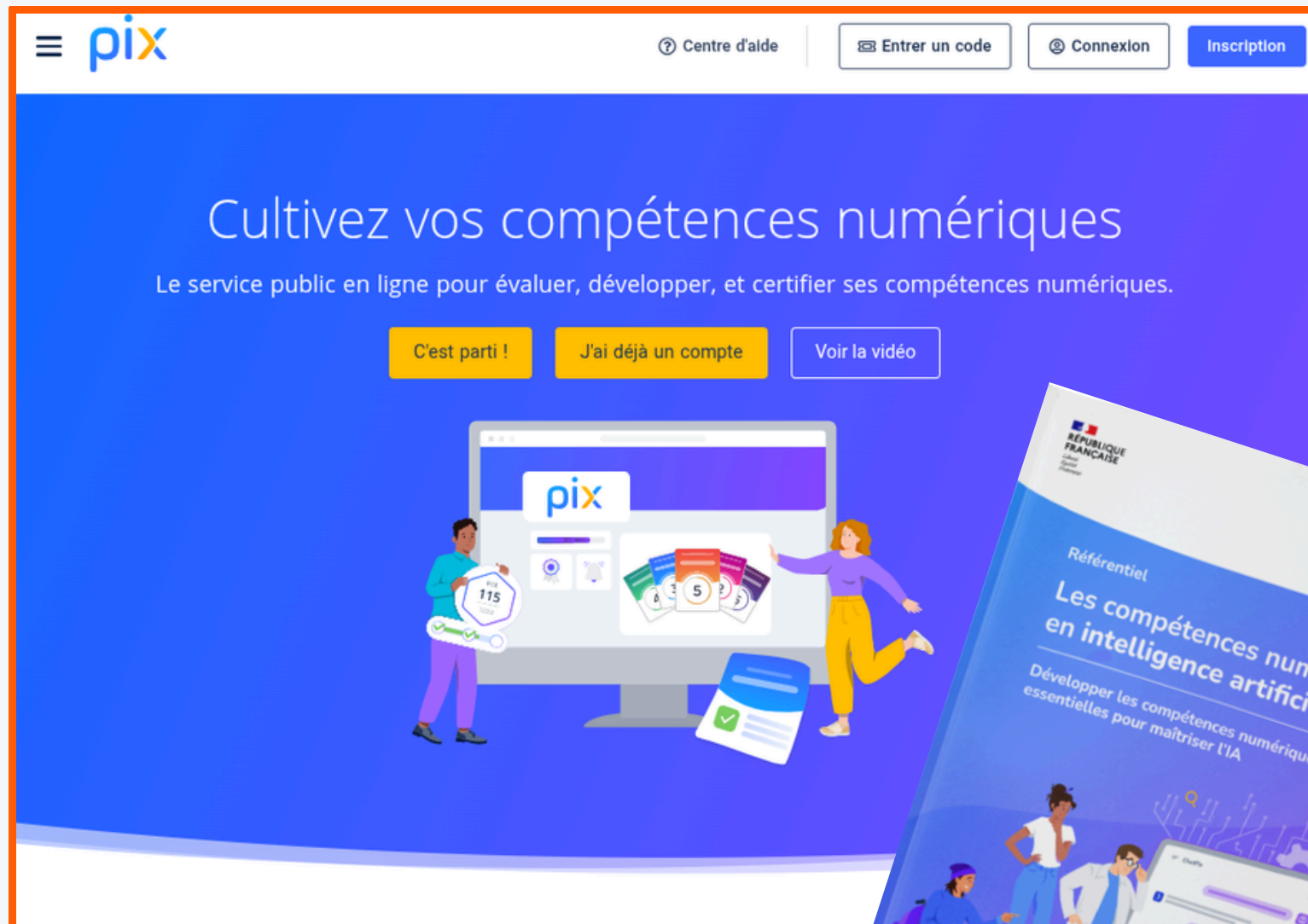
Sites et ressources :

- Les bases de l'ANCT : mise à disposition de supports de présentation, présentation de supports ludo-pédagogiques, etc.
- Café IA : mise à disposition de ressources pédagogiques et de conseils pour animer des échanges autour de l'IA.
- La mallette IA : regroupe des ressources pour organiser des échanges autour de l'IA et des fiches outils. Disponible aux formats matériel ou téléchargeable.

Vous êtes vous formé à l'utilisation d'outils IA ? Si oui, comment avez-vous procédé ?

Consigne :

1. Demander à l'IA de votre choix “Comment puis-je me former à l'utilisation de l'intelligence artificielle ?”
2. Demander à la suite : “Quel est le meilleur prompt pour que tu puisses répondre à cette demande de la manière la plus efficace possible ?”



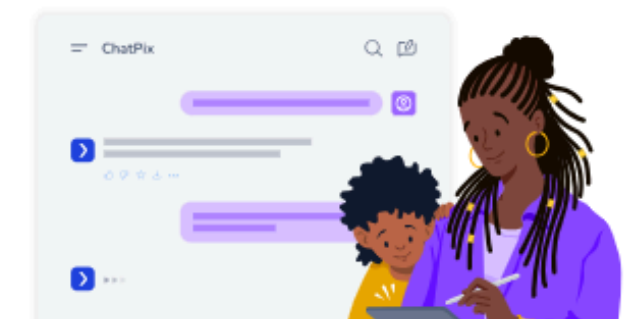
Sensibiliser, former et accompagner la montée en compétences numériques de tous sur l'intelligence artificielle

Nouveauté sur la plateforme Pix, 2 **parcours apprenants** "L'essentiel sur l'IA" pourront être proposés aux utilisateurs de Pix par leurs enseignants, formateurs ou employeurs dans le cadre de formation ou sensibilisation. Ces parcours apprenants proposent à chaque utilisateur une expérience plus complète, personnalisée et ludique, de l'évaluation au développement de ses compétences !

Découvrir et comprendre les enjeux de l'intelligence artificielle

Les parcours apprenants de Pix sur l'IA visent à accompagner chaque utilisateur vers la maîtrise d'un ensemble de savoir-faire pratiques, de bonne compréhension des enjeux et de connaissances techniques, dont :

- Ce qu'est l'intelligence artificielle, son histoire ;
- Le fonctionnement des IA grand public, en particulier génératives (LeChat, ChatGPT, DeepSeek...);
- Les enjeux éthiques et sociaux : biais, fausses informations, *deepfakes*, etc. ;



Se former en autonomie



SEMAINE
DE L'IA
POUR TOUS

Intelligence Artificielle (IA) Formation de formateur


L'Intelligence Artificielle... avec intelligence !

Réf. 41021

Class'Code IAI est un MOOC citoyen accessible à toutes et à tous de 7 à 107 ans pour se questionner, expérimenter et comprendre ce qu'est l'Intelligence Artificielle... avec intelligence !

🕒 Effort : 10 heures 🔄 Rythme: Auto-rythmé

🌐 Langues: Anglais et français






[f](#) [t](#) [in](#) [✉](#)

Class'Code IAI de l'Inria : module d'acculturation orienté usages et enjeux

● Elements of AI

Commencer le cours Building AI Communauté en ligne

 <p>Vous demandez-vous comment l'IA pourrait affecter votre travail ou votre vie ?</p>	 <p>Voulez-vous en savoir plus sur la signification réelle de l'IA - et sur la façon dont elle est créée ?</p>	 <p>Voulez-vous comprendre comment l'IA va se développer et nous affecter dans les années à venir ?</p>
---	---	--

Elements of AI - Introduction à l'IA : plus orienté sur le versant technique

L'IA au service des professionnels

Hypra accompagne les professionnels dans la **maîtrise de l'IA** pour **transformer** concrètement leur **quotidien**, grâce à des formations pratiques, progressives et adaptées à vos équipes et à votre structure.



Le saviez-vous ?

48 % des Français utilisent l'IA générative en 2026 (contre 20 % en 2023).

Source : Baromètre du numérique, 2026



Questionnaire d'impact



Vous pouvez nous laisser un avis

